

## Aufnahme und Kosten

Die Tagesstätte ist eine Einrichtung nach dem neunten Sozialgesetzbuch.

Danach erhalten Menschen mit Behinderungen oder von Behinderung bedrohte Menschen Leistungen zur Förderung der gleichberechtigten Teilhabe am Leben in der Gesellschaft.

Unter diesen Leistungen zur Sozialen Teilhabe werden Angebote zum Erwerb und Erhalt praktischer Kenntnisse und Fähigkeiten verstanden, wie sie in der Tagesstätte angeboten werden.

Der Landschaftsverband Westfalen-Lippe (LWL) mit Sitz in Münster ist Kostenträger der Leistungen zur Sozialen Teilhabe (§113 SGB IX).

Die Teilnehmenden der Tagesstätte müssen für die Leistungen zur Sozialen Teilhabe keinen Kostenbeitrag entrichten. Lediglich für die eingenommenen Mahlzeiten fällt ein geringer Selbstkostenbeitrag an.

Wenn Sie Interesse an den Angeboten der Tagesstätte haben, können Sie gerne einen Termin für ein Informationsgespräch vereinbaren. Darüber hinaus können Sie durch Probetage die Tagesstätte näher kennen lernen.

Gerne unterstützen wir Sie bei der Antragstellung und begleiten Sie im Aufnahmeverfahren.



### TAGESSTÄTTE DIE BRÜCKE

Tagesstättenleitung  
Janine Holste, Gesundheits- und Krankenpflegerin

Zumdreschstraße 9 | 48231 Warendorf  
Tel.: 02581 78 74 80

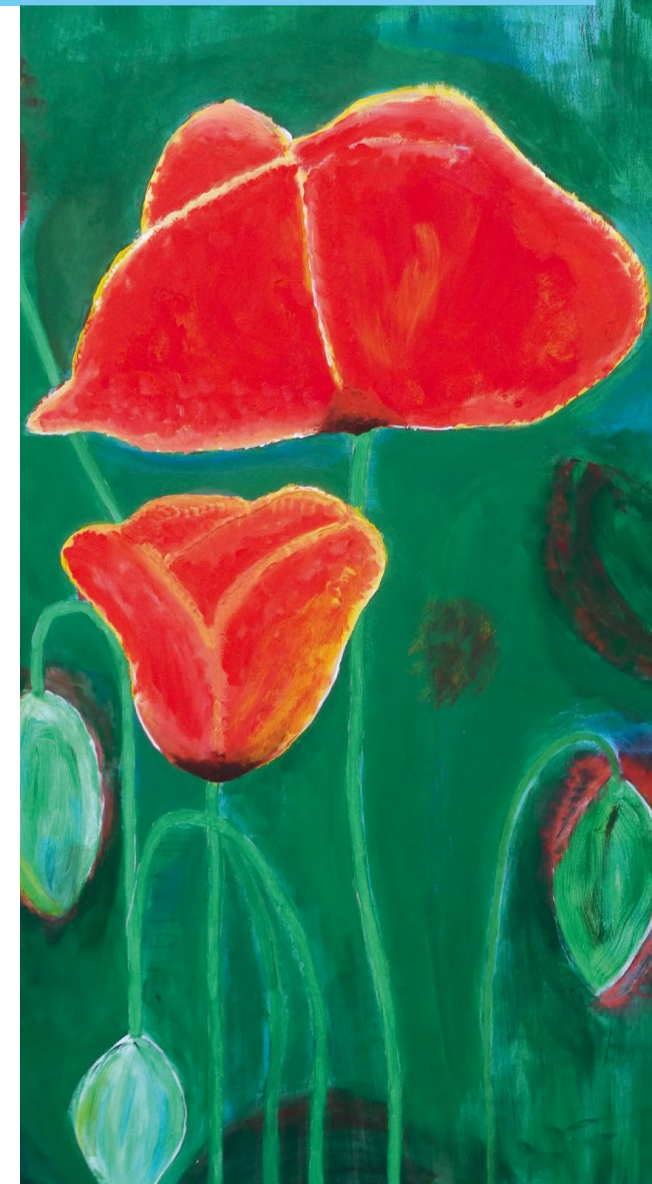
Kampstraße 5 | 59227 Ahlen  
Tel.: 02382 760 81 95  
Fax: 02382 760 81 97

Mail: [info@die-bruecke-tagesstaette.de](mailto:info@die-bruecke-tagesstaette.de)  
[www.die-bruecke-tagesstaette.de](http://www.die-bruecke-tagesstaette.de)  
[www.st-franziskus-stiftung.de](http://www.st-franziskus-stiftung.de)

**LWL**

Für die Menschen.  
Für Westfalen-Lippe.

TAGESSTÄTTE DIE BRÜCKE



TAGESSTÄTTE DIE BRÜCKE  
WARENDORF - AHLEN



Eine Einrichtung der St. Franziskus-Stiftung Münster

## Unsere Tagesstätte

In den Städten Warendorf und Ahlen bietet die Tagesstätte Erwachsenen mit einer psychischen Erkrankung oder Behinderung Unterstützung zur Gestaltung des Alltages an.

Die Tagesstätte wurde 1999 in Warendorf und 2006 in Ahlen eröffnet und verfügt über jeweils 20 Plätze an den beiden Standorten. Trägerin der Tagesstätte ist die St. Franziskus-Stiftung Münster.

Das Angebot der Tagesstätte richtet sich an Erwachsene im Alter zwischen ca. 18 – 65 Jahren, die dem ersten oder besonderen Arbeitsmarkt derzeit nicht zur Verfügung stehen können und weniger als drei Stunden täglich arbeitsfähig sind.

Ein regelmäßiges und vielseitiges Programm kann den Alltag der Teilnehmenden bereichern und die Soziale Teilhabe am Leben in der Gesellschaft unterstützen.

Durch den Besuch der Tagesstätte können praktische Kenntnisse und Fähigkeiten zur Bewältigung des Alltages von den Teilnehmenden wieder erlernt und dauerhaft erhalten werden.

Das körperliche und seelische Wohlbefinden und die Steigerung der individuellen Lebensqualität der Teilnehmenden sowie die Wiedererlangung und das Trainieren der Arbeitsfähigkeit sind übergeordnete Ziele in der Tagesstätte.

Das Betreuungsteam der jeweiligen Tagesstätten besteht aus vier Fachkräften aus den Bereichen Ergotherapie, Motopädie, Erziehungswissenschaft, Sozialarbeit und Hauswirtschaft.

## Unsere Standorte

Die Tagesstätte in **Warendorf** befindet sich am Rande der historischen Altstadt und in der Nähe des Wochenmarktes in der Zumdreschstraße 9. Der Bahnhof (Zug und Bus) ist 700 m entfernt und die Emsauen sind in 500 m erreichbar.

Das Gebäude verfügt über großzügige helle Räume (Werkräume, Tagesraum, Küche, Leseraum, Ruheraum, Musikraum und Büroräume) und über einen großen Innenhof mit Gemüsebeet und Gewächshaus.

Die Tagesstätte in **Ahlen** liegt am Ende der Fußgängerzone und in unmittelbarer Nähe zum Stadtpark und zur Werse in der Kampfstraße 5. Der Bahnhof (Zug und Bus) befindet sich in 750 m Entfernung. Das denkmalgeschützte Haus bietet viele helle Räume mit Charme auf drei Etagen und verfügt über einen gemütlichen Innenhof mit Kräuterspirale und Blumenbeeten.

Durch den Öffentlichen Personennahverkehr (ÖPNV) sind die Tagesstätte in Warendorf und in Ahlen aus dem gesamten Kreis Warendorf gut zu erreichen. Die Kosten für eine ÖPNV-Fahrkarte können auf Antrag durch die Tagesstätte erstattet werden, sofern die Einkommens- und Vermögensgrenzen des SGB IX eingehalten werden.



## Unsere Angebote

Von montags bis freitags in der Zeit von 8.00 bis 15.30 Uhr (donnerstags bis 13.15 Uhr) bieten wir folgende Angebote an :

- Gemeinsame Mahlzeiten (Frühstück, Mittagessen),
- Verschiedene Kreativ- und Werkangebote,
- Hauswirtschaftstraining (Einkaufen, Kochen, Wäsche- und Raumpflege),
- Kognitives Training,
- Musikangebote (Singen, Klangschalen)
- Einzel- und Gruppengespräche,
- Bewegungsorientierte Angebote, Entspannung,
- Gesellschaftsspiele, Freizeitangebote (Ausflüge),
- Zeit zum gegenseitigen Austausch untereinander

Das Besondere in einer Tagesstätte ist, dass die Teilnehmenden den Tag in einer Gemeinschaft erleben und aktiv mitgestalten können. Der Tag wechselt zwischen Aktions- und Entspannungsphasen ab und kann Ihnen eine sinnvolle Tagesstruktur bieten.